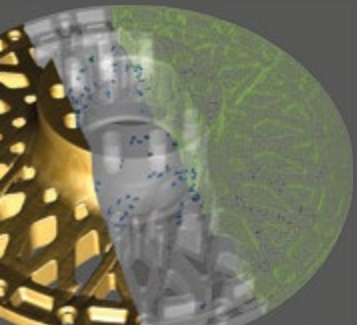


# X-RAYLAB

QUALITY SHINES THROUGH

X-Ray Services  
Quality Engineering  
Containment & Rework  
Consulting  
[www.XRAY-LAB.com](http://www.XRAY-LAB.com)



## NON-DESTRUCTIVE TESTING

Unsere **Zerstörungsfreien Prüfungen** (ZfP) sind oft nicht nur in unseren Laboren möglich, sondern auch direkt bei Ihnen vor Ort.

Das **Ultraschallverfahren** (UT) zur zerstörungsfreien Werkstoffprüfung wird sowohl zur Qualitätsprüfung bei Rohren, Schweißnähten und Gussbauteilen, als auch zur Bestimmung der Wandstärke eingesetzt. Durch die tragbaren Handgeräte findet dieses Verfahren neben der Luftfahrt- oder Eisenbahnbranche auch immer mehr Anwendungsgebiete in der Industrie.



Das **Wirbelstromprüfverfahren** (ET) wird zur Prüfung elektrisch leitender Werkstoffe eingesetzt wie z.B. Metalle und Kohlefaserverwerkstoffe. Durch dieses Verfahren können Risse und Fehler an der Oberfläche bis in einigen Millimetern Tiefe aufgefunden werden. Neben diesen beiden Verfahren zählen auch das **Farbeindringprüfverfahren** (PT), **Magnetpulverprüfverfahren** (MT) und die **optische Sichtprüfung** (VT) zu der zerstörungsfreien Prüfung. Somit sind wir in der Lage alle wichtigen Verfahren der zerstörungsfreien Prüfung abzudecken.

Das **mobile Röntgen** (RT) wird zur Prüfung von ortsgebundenen Gegenständen verwendet. Durch moderne flexible Detektoren können unter anderem Metalle, Schweißnähte, Kunststoffe und Mauerwerke geprüft werden.

## X-RAY ANALYSIS & CT

In unserem **Zentrallabor** am Standort **Sachsenheim**, mitten im Industriedreieck Stuttgart – Heilbronn – Karlsruhe, sowie in unseren Laboren in **Wolfsburg**, **Detroit** (USA), **Tuscaloosa** (USA), **Bratislava** (Slowakei) und **Pilsen** (Tschechien) haben wir einen **großen** und **vielseitigen Maschinenpark**. Dieser wird von unseren Auftraggebern aus den verschiedensten Bereichen wie **Automotive**, **Elektronik**, **Gießerei**, **Kunststoffverarbeitung** oder der **Luft- und Raumfahrttechnik** für die unterschiedlichsten Untersuchungen gerne in Anspruch genommen. Unsere Partner schätzen vor allem unsere **schnellen Resultate** und vielschichtige **Beratung** unserer **Applikationsingenieure**. Bei **3D-Druck** oder **additiv** gefertigten **Bauteilen** ist es mittels **Computertomographie** (CT) möglich innenliegende Konturen zu vermessen.

### Röntgenuntersuchungen - auch serienbegleitend möglich!

Unsere **jahrzehntelange Erfahrung** im Bereich der **Röntgenprüfung**, sowie **unsere Prüfkapazitäten**, ermöglichen neben Analysen einzelner Bauteile auch **serienbegleitenden Kontrollen** mit mehreren **tausend Teilen pro Tag** - **Extrem schnellen Reaktionszeiten** inklusive!



## QUALITY ENGINEERING

Manchmal treten Störungen im Betriebsablauf auf  
– Wir helfen Ihnen sie auszuschließen

Es muss nicht gleich eine **stehende Montagelinie** beim Kunden sein, aber **Kundenreklamationen** möchte jeder Hersteller vermeiden, da sie meist mit **hohen Kosten** verbunden sind. Hier ist eine **effektive und effiziente Qualitätssicherung** das beste Werkzeug zur Vorbeugung. Nutzen Sie unsere **jahrelange Erfahrung** um gemeinsam die **optimalen Maßnahmen zur Qualitätsverbesserung** in Ihrer Prozesskette zu integrieren.

Ist der **Schadensfall** schon eingetreten? Auch hier können wir helfen. Als **Sofortmaßnahme** analysieren unsere Ingenieure Ihre Bauteile **schnell, interdisziplinär** und initiieren für Sie auch das **8D-Reporting**. Parallel gewährleisten wir mit unserer **Task-Force** bei Ihrem OEM-Kunden durch Eingangskontrolle oder in Ihrem Werk als Ausgangsprüfung, sowie aller nötigen Nacharbeiten, eine **100%ige Qualität Ihrer Teile**.



## CONTAINMENT & REWORK



Im weiteren Prozess können unsere **Resident Engineers** als **Bindeglied zwischen OEM und Lieferant** durch eine schnelle und **effiziente Abarbeitung** der Aufgaben deeskalierend eingesetzt werden. Sollte es erforderlich sein unterstützen wir Sie bei der **konsequenten Anpassung Ihrer Prozesse und Abläufe** direkt bei **Ihnen vor Ort**.

Ist Ihr Thema die Produktqualität, so bieten wir Ihnen die maßgeschneiderte Lösung:

- ✔ Troubleshooting & Deeskalationsmanagement im Fehlerfall
- ✔ Q-Gate und Firewall Management
- ✔ Kontrolle und Nacharbeit durch unsere eigenen Mitarbeiter
- ✔ Resident Engineering
- ✔ 8D-Reporting
- ✔ Wertschöpfende Lagerhaltung
- ✔ Qualität in der (Intra-) Logistik
- ✔ Interim-/ Shopfloor Management
- ✔ Auditierung und Auditierungscoaching
- ✔ Qualitätsdienstleistungen
- ✔ Qualitätstrainings

Think local, act global.



### FIRMENZENTRALE ZABERFELD

Schloßberg 9, 74374 Zaberfeld  
info@xray-lab.com | +49 7046 880 80

### ZENTRALLABOR RAUM STUTTGART

Sternenfelder Straße 37/1, 74343 Sachsenheim  
contact@xray-lab.com | +49 7046 882 303

### LABOR WOLFSBURG

Heinenkamp 24b, 38444 Wolfsburg  
wob@xray-lab.com | +49 5308 486 000

### LABOR DETROIT

2255 Pontiac RD, Auburn Hills 48326, Michigan  
contact@xray-lab.com | +1 800 270 1350

### HOTLINES

US +1 800 270 1350

CZ +420 739 244 255

DE +49 800 972 9522

SK +421 918 286 458



[www.XRAY-LAB.com](http://www.XRAY-LAB.com)

